



FJERNVARMEN I HVIDOVRE

DIN LOKALE OG GRØNNE VARMEKILDE

Fjernvarmeanlægget



Fjernvarmeanlæg

- all inclusive

- Metro Delta
- Varmtvandsbeholder
- Buffer
- Automatik – vejrkompensering, styring via mobil, fjernaflæsning



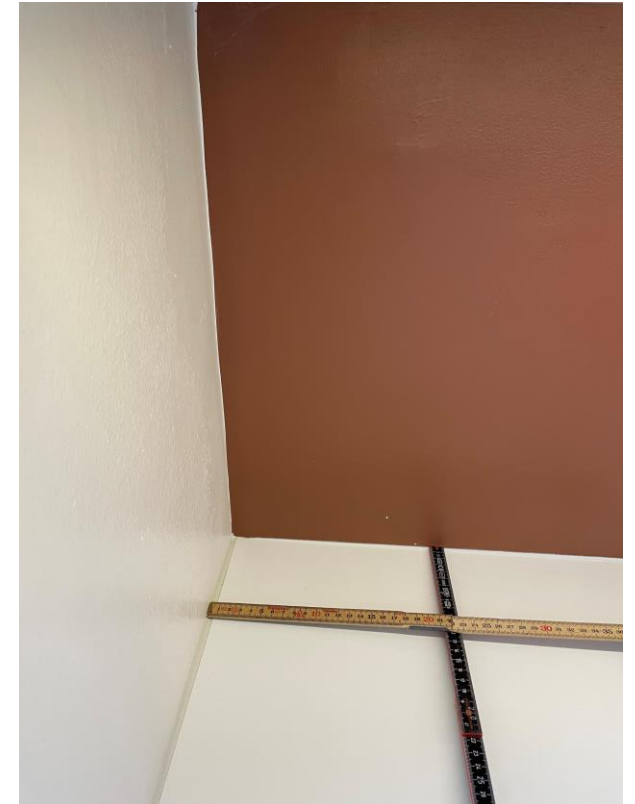
Placering af fjernvarmeskab

1. Her ses en bolig hvor fjernvarmeskabet kan opsætte uden at flytte gasmåleren først.
2. Her ses en bolig der skal udføres som gas switch.



Indføring

1. Fjernvarmerørene kommer ind lige over vand måleren.
2. De kører videre op langs væggen gennem evt. bordplade.



Rørføring

1. Rørene kører op langs væggen
2. De kører langs bagvæggen over og under hinanden



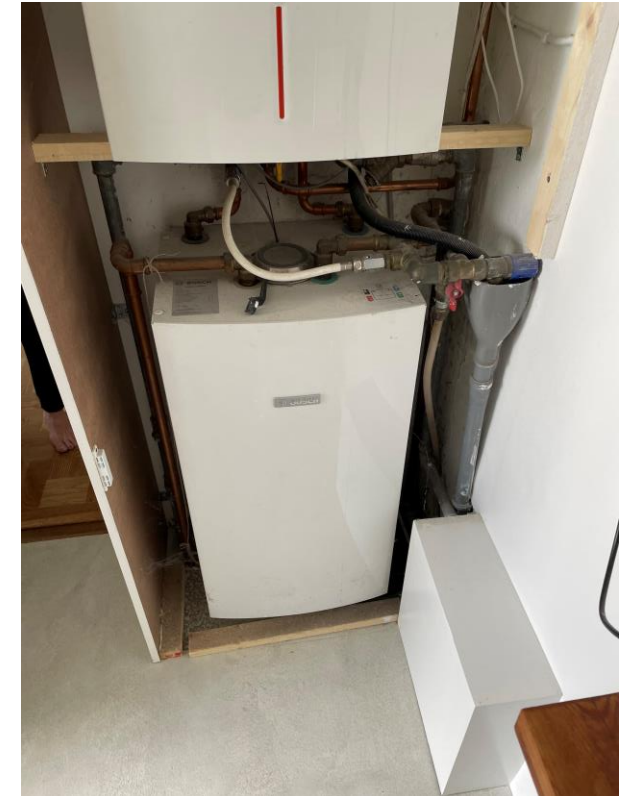
Rørføring

1. Rørene kører side om side over dør, mont. I loft.
2. De kører på loftet helt hen til Flexboosteren der kommer ved stikkontakten.

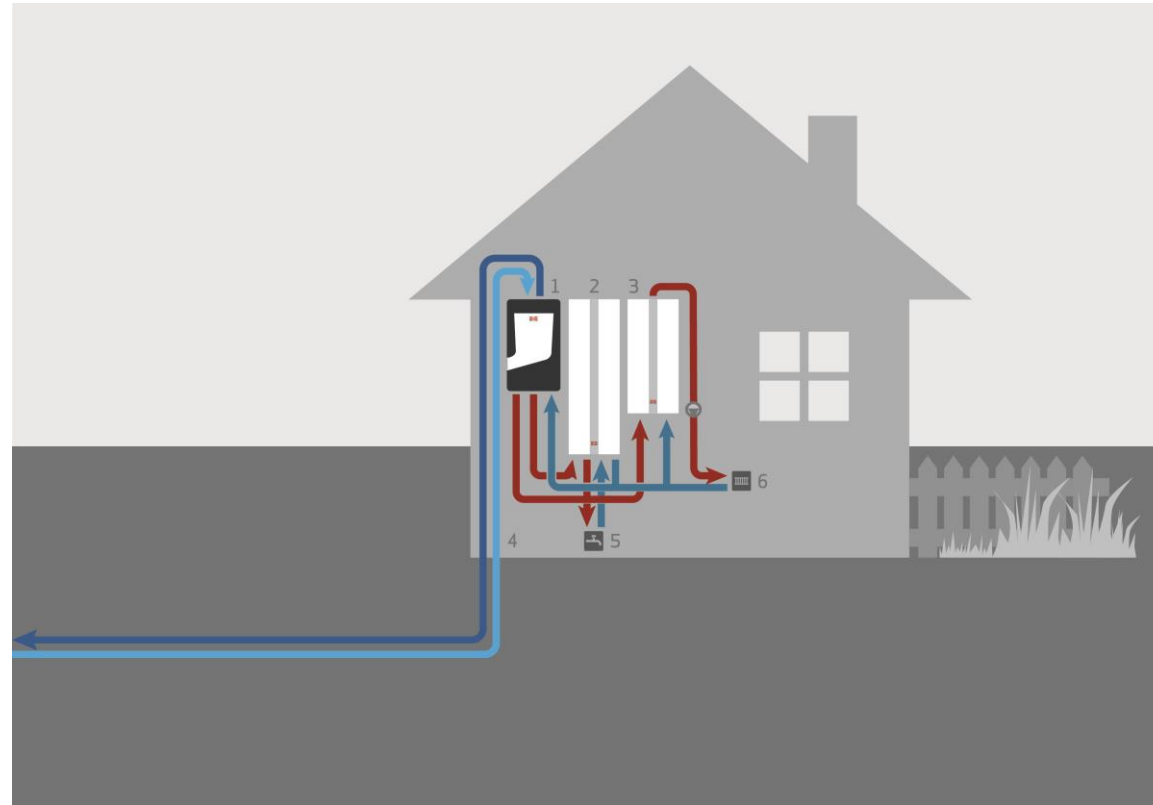


Unit placering

1. 110L VVB kommer i hjørnet på væg mod stue, Flexbooster kommer ved siden af, der hvor stikkontakten sidder.
2. Buffertanken kommer nede under 110L VVB



Fjernvarmeanlæg til lavtemperatur

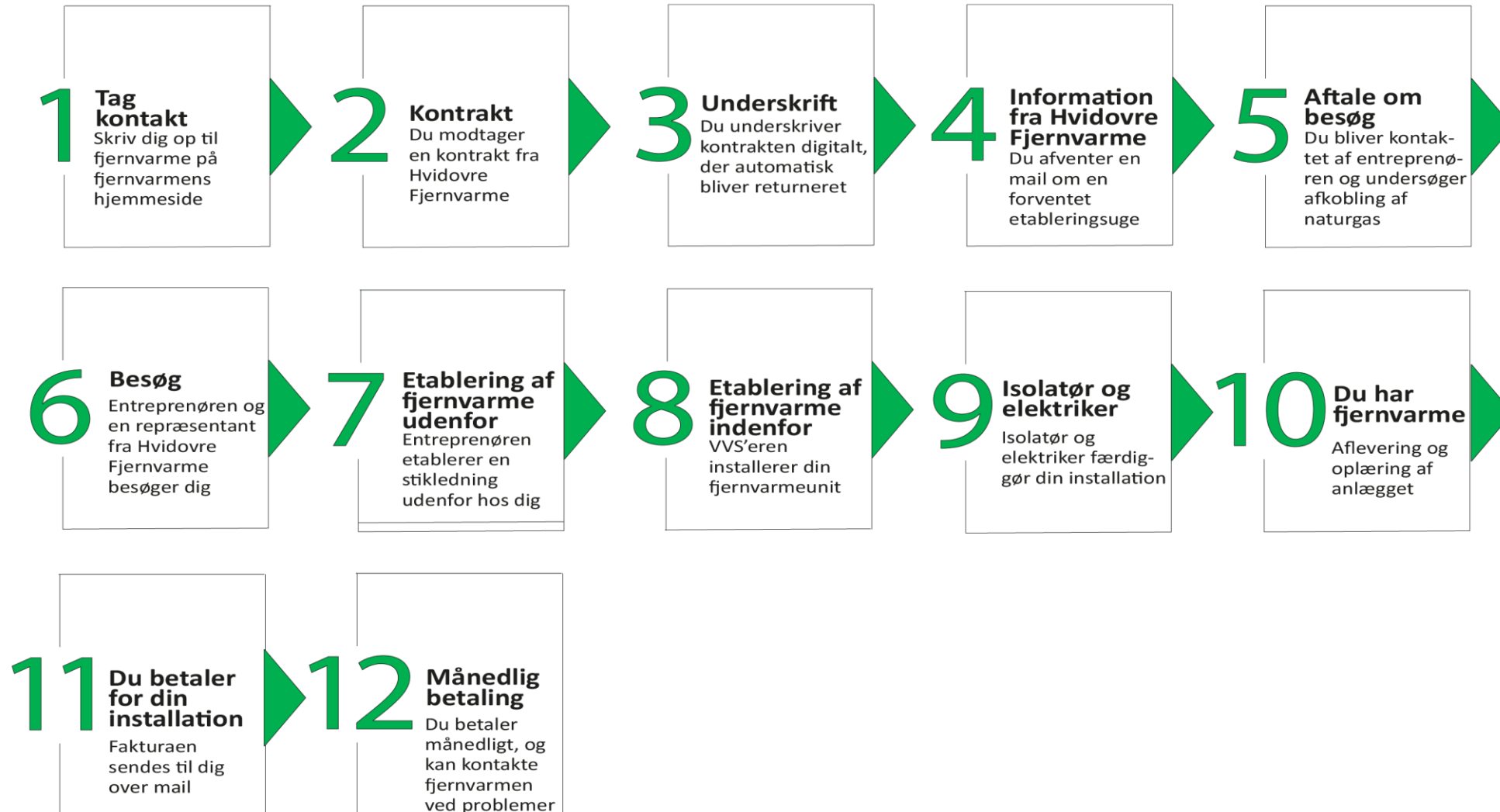


1) METRO DELTA, 2) Varmtvandsbeholder, 3) Bufferbeholder, 4) Lavtemperatur fjernvarme, 5) Varmt vand, 6) Rumvarme og køling

Forløb over fjernvarmeinstallationen

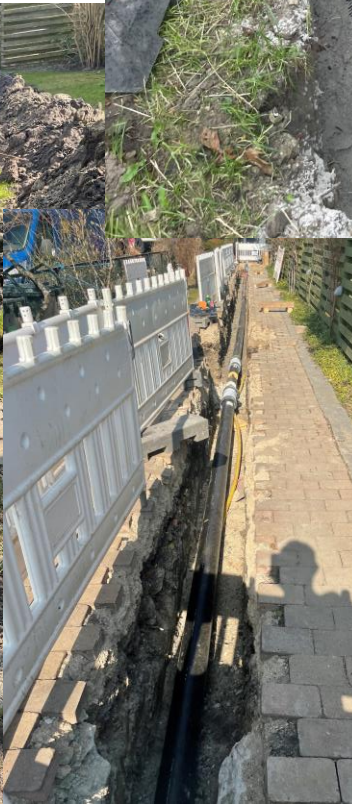


All inclusive model



Forløb over fjernvarmeinstallationen

- Du kan forvente at installationen tager ca. 8 uger



Spørgsmål?