



FJERNVARMEN I
HVIDOVRE & AVEDØRE
- DIN LOKALE OG GRØNNE VARMEKILDE

Program

Kl. 19:00-19:40 Præsentation af fjernvarme og installationsmodeller

Kl. **19:45-20:15 Hold 1** - fjernvarmeinstallationen

Kl. **19:45-20:15 Hold 2** - prisen på fjernvarme, fordele og info

Kl. **20:20-20:50 Hold 1** - prisen på fjernvarme, fordele og info

Kl. **20:20-20:50 Hold 2** - fjernvarmeinstallationen

Kl. 20:50-21:00 Farvel og tak for i aften

Hold 1 skal være i mødelokale på 182

Hold 2 skal være i Aulaen

Fjernvarmepræsentation

- Hvad er fjernvarme i Avedøre Landsby?
- Fjernvarmen er forbrugerejet og non-profit drevet
- Installation af fjernvarme – hvordan?

Hvad er fjernvarme i Avedøre Landsby?





AVEDØRE



En del af en større historie

Avedøre Green City

- Fællesskab af borgere virksomheder, organisationer og institutioner.

- Arbejder for at udvikle Avedøre Green City til en bæredygtig bydel.

- Fondsstøtte fra EU, og ambitionen er, at området udvikles til et fyrtårsprojekt for bæredygtig bygningsrenovering og grønne løsninger i EU.

Avedøre Landsby



Udviklings- og demonstrationsprojekt

Avedøre Landsby er en del af et udviklings- og demonstrationsprojekt, der skal vise vejen for, hvordan fjernvarmen kan udbygges på en ny og mere effektiv måde.

Bevilling fra EUDP og EIB.



Varmeproduktionsanlæg

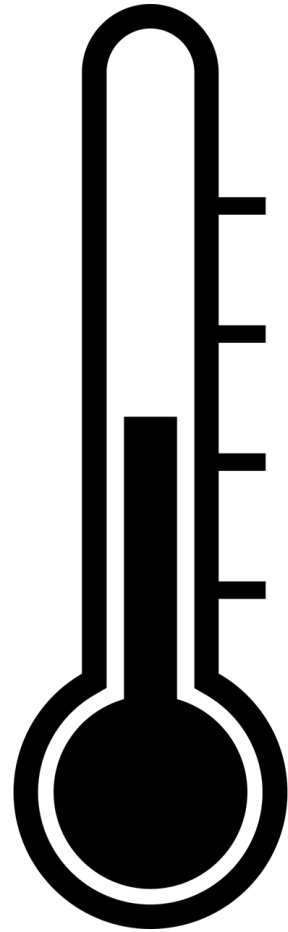
Solcelleanlæg



Lokal produktion

Fjernvarmen i Avedøre Landsby vil blive produceret lokalt på et produktionsanlæg, der skal producere varme ved hjælp af to store varmepumper.

Varmepumperne vil bl.a. blive forsynet med strøm fra et lokalt, stort solcelleanlæg, der vil blive etableret på støjvolden.



Lavtemperatur fjernvarme

Den fjernvarme, der produceres ved varmeproduktionsanlægget, er lavtemperatur.

Lavtemperatur betyder, at temperaturen i fjernvarmevandet vil være ca. 50 % lavere end i resten af Hvidovre.

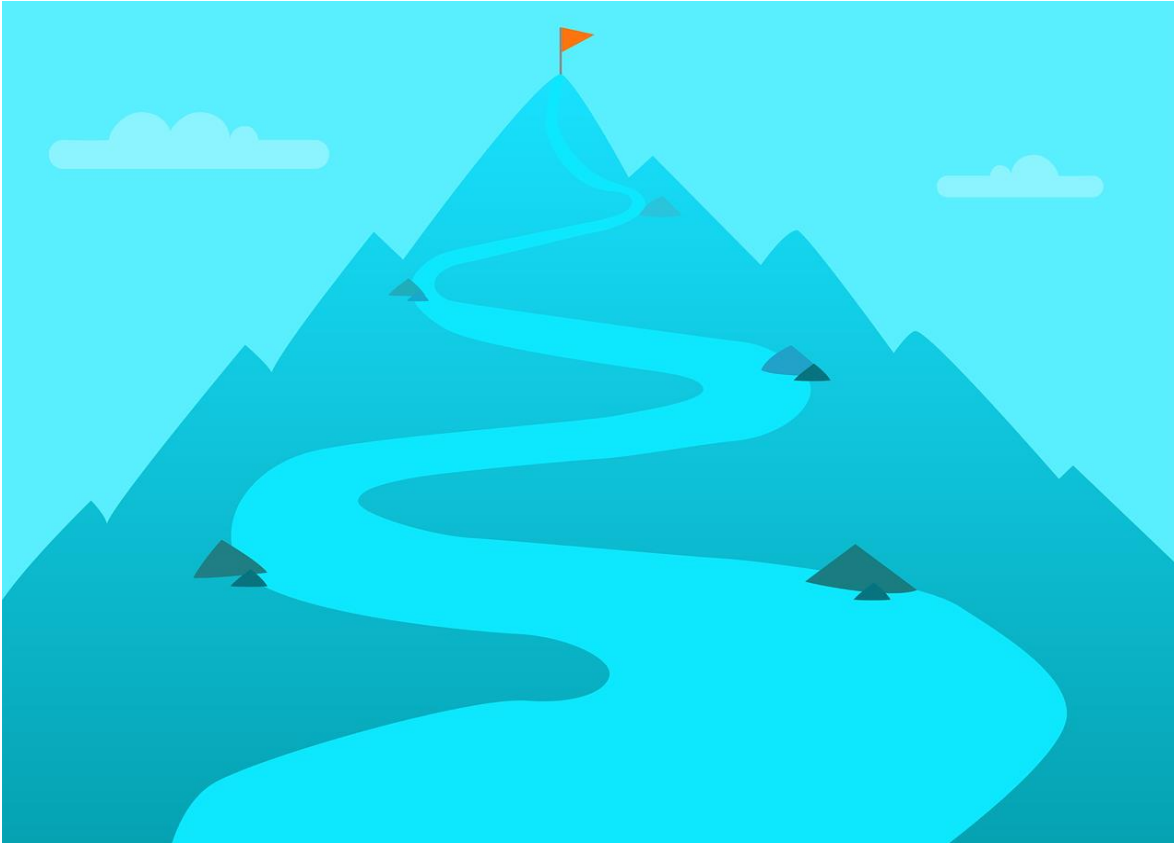
På grund af fjernvarmeanlægget Metro Delta, der installeres i hvert parcelhus, vil den lave temperatur ikke have betydning for dig. Mere info om selve installationen kommer.

Hvorfor lavtemperatur?

- Sparer på energien
- Lavere varmeregning
- Længere levetid på anlæg og rør

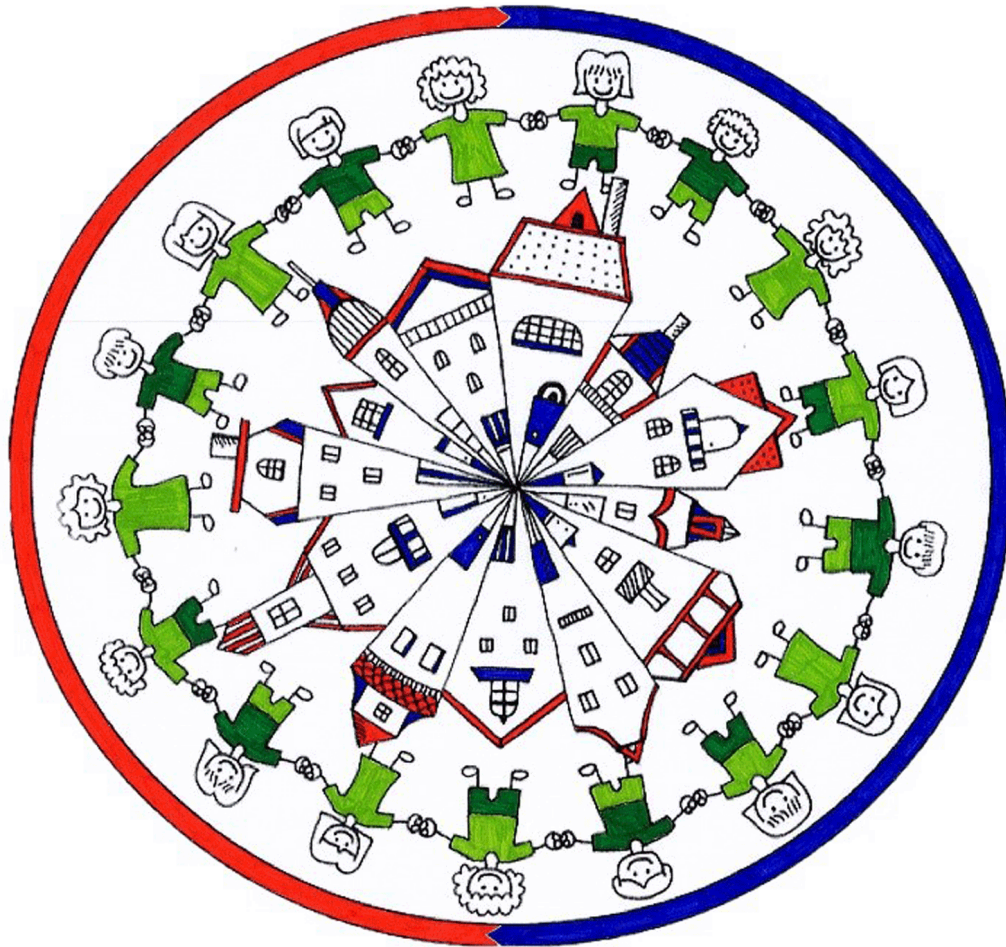
Hvorfor gøre det anderledes end i resten af Hvidovre?

- Ønske om at udvikle fjernvarmen, og gøre det nemmere og hurtigere at udbygge fjernvarme
- Ønske om at spare på energien
- Ønske om at gøre fjernvarmen endnu grønnere
- Ønske om at gøre fjernvarmeforsyningen billigere



Fjernvarmen er forbrugerejet og non-profit drevet





I Hvidovre og Avedøre er vi fælles om fjernvarmen

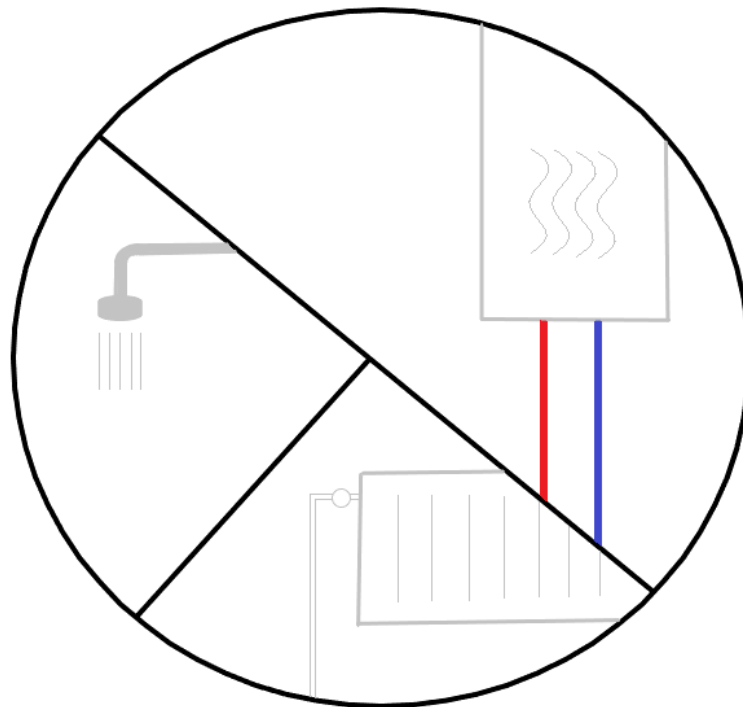
- Forbrugerejede fjernvarmeselskaber
- Fællesskabet dækker for individet
- Få medindflydelse som andelshaver



Non-profit

- NON-profit: Omkostningerne deles, overskuddet tilbagebetales
- Udgangspunkt: regnskab skal gå i 0
- Fjernvarmeselskaberne kan og må ikke tjene penge på at levere varme ifølge varmeforsyningsloven
- Gennemgående interesse for at holde fjernvarmeprisen, så billig, som mulig

Installation af fjernvarme - hvordan?



All inclusive

- fjernvarme på abonnement

- ✓ Stikledning
- ✓ Fjernelse af eksisterende varme anlæg
- ✓ Installation af ny fjernvarmeunit
- ✓ Udbedring- og reparationsarbejder
- ✓ Nyt fjernvarmeanlæg, når dit gamle er udtjent
- ✓ Tryghedspakke, der inkluderer service reparation

All inclusive

- fjernvarme på abonnement

Kampagnepris inkl. moms (op til 20 MWh årligt):

kr. 25.000,-

Derefter inkl. moms og eksklusiv udgifter til varmeforbrug:

kr. 260,- pr. måned

Prisen pr. måned kan reguleres efter de faktiske omkostninger.

All inclusive

- fjernvarme på abonnement

Vilkår:

- Bindende i 18 måneder. Udtrædelse 1 måneds varsel.
- Ved udtrædelse af all inclusive modellen, skal der betales for demontering af fjernvarmeunit og de faktiske omkostninger. Dertil skal betales for ny fjernvarmeunit og etableringen deraf.
- Ved salg af hus kan den nye ejer overtage aftalen.

All inclusive

- fjernvarme på abonnement

Vilkår:

- Ved andre installationer end naturgas og oliefyr, kan all inclusive stadig tilvælges.
- Interne installationer er ikke inkluderet.
- Ingen tidsbegrænsninger.

Alle informationer vedr. vilkår sendes ud med fjernvarmekontrakten.

Tryghedspakke

- inkluderet i all inclusive mod

- ✓ Eftersyn og service af dit fjernvarmeanlæg
- ✓ Udbedring og reparation ved akutte problemer

Alle informationer vedr. vilkår sendes ud med fjernvarmekontrakten.

Med andre ord:

- all inclusive modellen betyder:

- ✓ Fjernvarmen ejer dit fjernvarmeanlæg, og vi har derfor ansvar for, at anlægget kører.
- ✓ Når dit anlæg er udtjent, så sørger vi for, at du får et nyt fjernvarmeanlæg installeret.

Deadline 31. august 2024

- Fjernvarmen bliver en realitet, hvis 70 % af varmeaftaget opnås.
- Tilmelder du dig efter d. 31. august 2024 og vi er nået de 70 %, stiger prisen på all inclusive modellen med:

kr. 20.000,- inkl. moms, dvs. kr. 45.000,- i alt

Spørgsmål til præsentationen?

Kl. **19:45-20:15 Hold 1** - fjernvarmeinstallationen

Kl. **19:45-20:15 Hold 2** - prisen på fjernvarme, fordele og info

Kl. **20:20-20:50 Hold 1** - prisen på Fjernvarme, fordele og info

Kl. **20:20-20:50 Hold 2** - fjernvarmeinstallationen

Kl. 20:50-21:00 Farvel og tak for i aften

Hold 1 skal være i 182

Hold 2 skal være i Aulaen